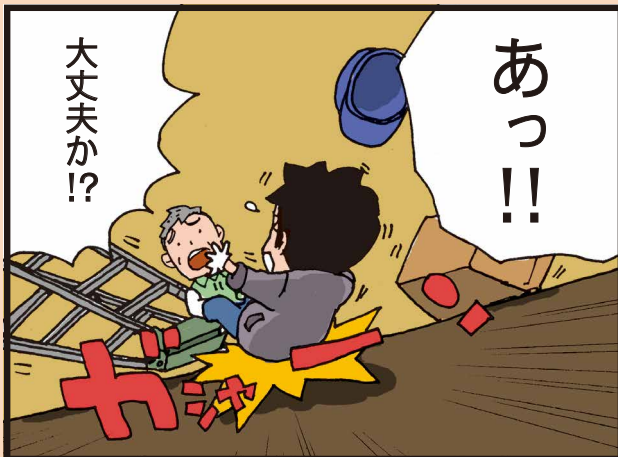
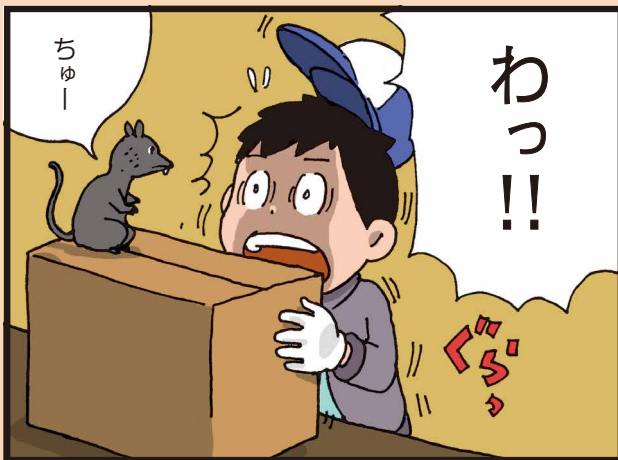
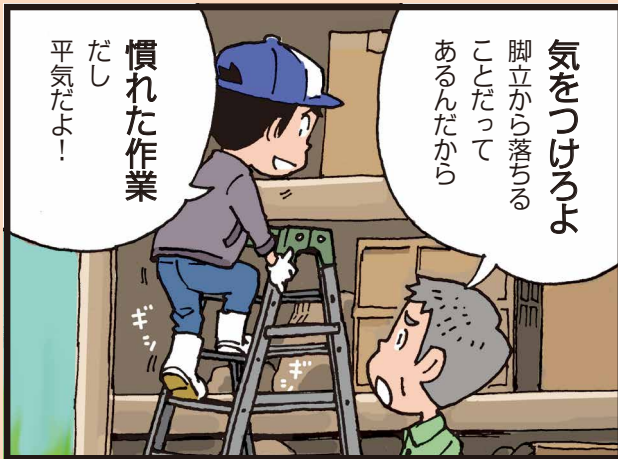
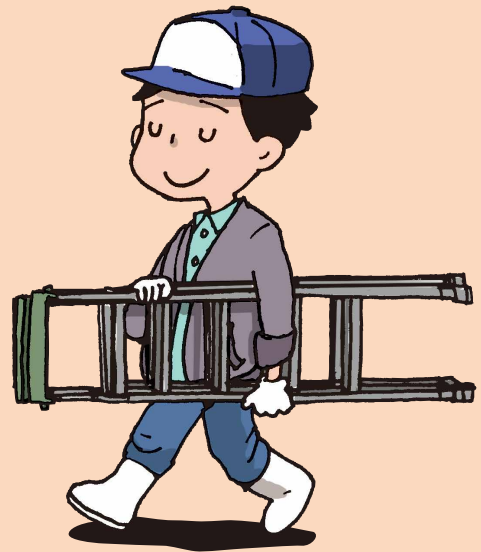


「慣れ」や「過信」に要注意



農・作・業・中・の・ケ・ガ、
起・こ・ら・な・い・と・は
い・い・き・れ・な・い。



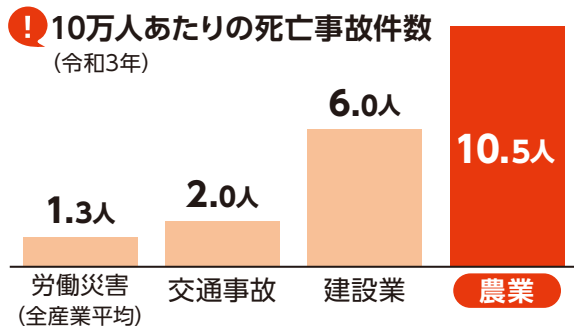
農業にはさまざまなリスクが潜んでいます。
例えば農作業中のケガ。毎日のことだから、
それだけ起こる確率が高いリスクともいえます。

「こんなことになる前に
ぜひご相談ください。」

他のリスクについては裏面をご覧ください。

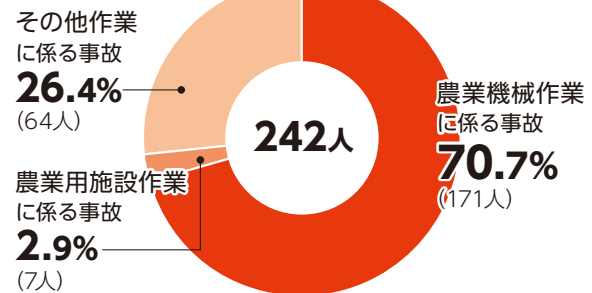
「農作業中のケガ」は こんなに起きています。

農作業中の**死亡事故の発生率**は高くなっています。



出典:農林水産省「令和3年の農作業死亡事故について(就業者10万人当たり死亡事故者数の推移)」、警察庁交通局「令和4年中の交通事故の発生状況」よりJA共済連作成

❗ 農作業中の要因別死亡事故発生状況
(令和3年)



出典:農林水産省「令和3年に発生した農作業死亡事故の概要」

農作業中には、**さまざまな事故**が起こり得ます。

例えば

トラクターを運転中、誤って側溝へ転落し、トラクターの下敷きとなり亡くなった。



例えば

脚立で高所作業中、誤って転落し負傷した。



例えば

草刈機で作業中、石がはね、自身の目を負傷した。



例えば

畜舎内にて牛の搾乳中、牛に蹴られ負傷した。

例えば

穀物乾燥機で高所作業中、足をすべらせ落下し負傷した。

例えば

コンバインに稲を投入する際、誤って服が巻き込まれ負傷した。

- ◎農作業中のケガにより入院・通院された場合には、治療費が高額になるケースもあります。
- ◎政府の労災保険にご加入されていれば治療費は保障されますが、給付までに時間を要し、一時的に生活資金が不足する恐れもあります。


※JAグループ調べ

\\ JA共済には「**傷害共済**」があります。 //

農家さんのための
リスク診断 農業を取り巻くリスクに備えていますか?
<https://nougoushinden.ja-kyosai.or.jp/>



Agriweb 農業経営に必要な情報の収集に役立ててみませんか?
<https://www.agriweb.jp/>



詳しくはお近くのJAまたは担当者にお問い合わせください。

お問い合わせは